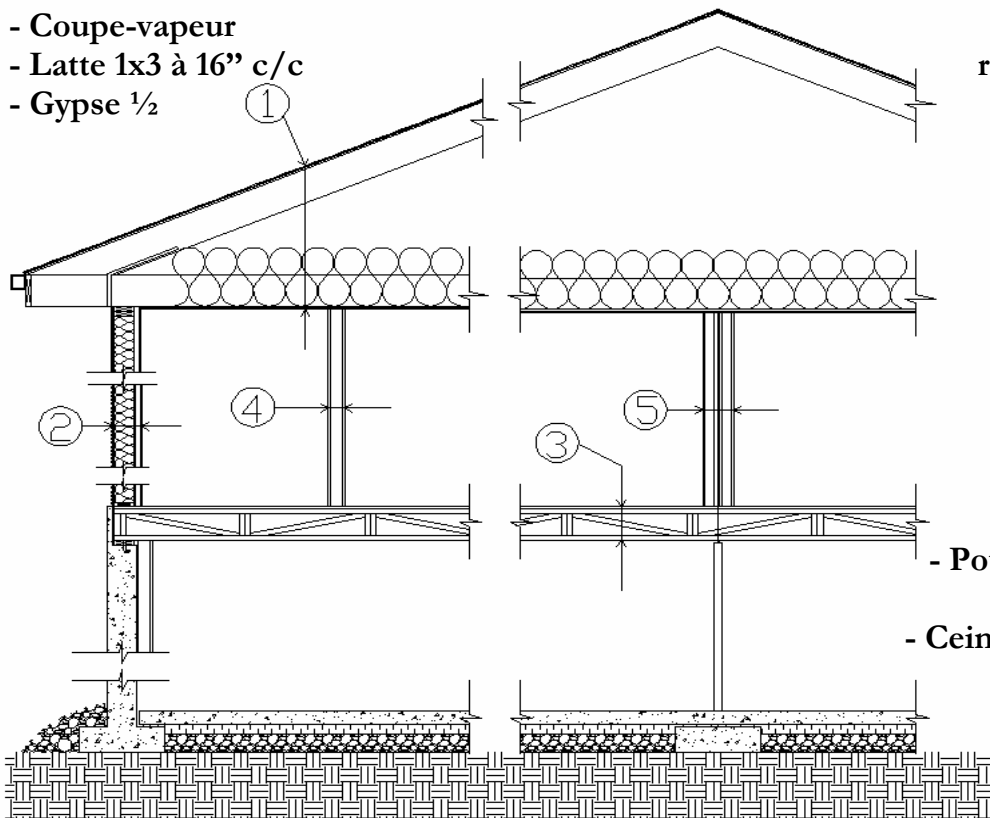


Coupe de mur

1- Toiture

- Bardeau d'asphalte
- Membrane autocollante
- Contre plaqué 1/2
- Ferme de toit préfabriqué à 24" c/c
- Isolant soufflé cellulose R-45
- Coupe-vapeur
- Latte 1x3 à 16" c/c
- Gypse 1/2



2- Mur extérieur

- Revêtement de vinyle
 - Pare air
- Contre plaqué 3/8
 - 2x6 à 16" c/c
- Isolant en natte R-20
- Pare-vapeur isolant réfléchissant double bulle (Type Thermofoil)
- Latte 2x3 à 16" c/c
- Gypse 1/2

3- Plancher

- Contre plaqué 5/8 embouteté, collé et vissé
- Poutrelles ajourée à 16" c/c avec lien continu
- Ceinture périmétrique L.V.L.

4- Divisions intérieures

- Gypse 1/2 vissé
- 2x4 à 16" c/c
- Gypse 1/2 vissé
- Gypse hydrofuge (salle de bain)

5 - Mur central

- Gypse 1/2
 - 2x3 à 16" c/c
- Contre-plaqué 3/8
 - Espace d'air
- Contre-plaqué 3/8
 - 2x3 à 16" c/c
 - Gypse 1/2

Électricité et chauffage

- Système électrique approuvé par l'Association Canadienne de Normalisation (CSA)
- Panneau électrique 200 ampères de 64 circuits.
- Mât électrique fourni et installé en usine.
- Disjoncteurs automatiques
- Filage de cuivre
- Lumière extérieure, à chaque porte
- Sonnerie électrique à chaque porte extérieure.
- Détecteur de fumée combiné électrique et batterie
- Prise électrique extérieure, à disjoncteur (DDFT)
- Lumière dans chaque pièce et penderie.
- Plaques prises et commutateurs de couleur blanche Décora
- Électricité de la salle de bain sur disjoncteur (DDFT)
- Chauffage électrique à plinthe, de couleur blanche, dans chaque pièce.
- Échangeur d'air avec récupérateur de chaleur installé au sous-sol.
- Fixtures électriques comprises (choix du manufacturier).

Portes et fenêtres

- Portes extérieures en métal, à âme pleine et isolée.
- Porte patio ou porte jardin disponible.
- Fenêtres à battants 100% PVC, verre low-E, Gaz Argon. De marque Roberge.
- Portes intérieures cheyennes blanches.

Cuisine et salle de bain

- Armoires et vanité en mélanine Grain de bois blanche ou érable.
- Hotte de poêle fournie et installée avec sortie extérieure.
- Ventilateur salle de bain intégré à l'échangeur d'air.
- Vanité de salle de bain, avec luminaire.
- Toilette isolée et lavabo de couleur blanc.
- Bain/douche monobloc, avec robinet à pression équilibrée.
- Robinetterie 1 manette MOEN.
- Robinet et drain pour laveuse (si applicable) installé en usine.
- Robinet extérieur antigel
- Conduit d'eau chaude et froide en Bow-Pex.
- Conduit d'égout en ABS.
- Événement supplémentaire pour salle de bain future au sous-sol.
- Évier de cuisine à 2 cuves, en acier inoxydable.

Divers

- Application du programme de contrôle de qualité à chaque étape de construction.
- Choix de dimensions variables.
- Multitude de plans différents disponibles.
- La possibilité de modifier ces plans pièce par pièce.
- Construite aussi sur plan personnel.
- Transport et installation sur fondation du client.
- Livraison rapide.
- Nous sommes le premier fabricant de maisons usinées en Abitibi-Témiscamingue.
- Garantie de 5 ans.
- Membre et maître palme d'or de la garantie de L'APCHQ (Québec).

Items non compris dans le contrat

- Terrain, terrassement et aménagement de terrain.
- Arpentage, cadastrage etc.
- Fondation de béton ou autres.
- Galeries et escaliers extérieurs.
- Installation et raccordement de plomberie du sous-sol.
- Installation et raccordement d'électricité du sous-sol.
- Tous les permis de quelques natures que ce soit.
- Frais professionnels de toutes natures.
- Travaux de plâtre et peinture.
- Revêtement de plancher.
- Escaliers de sous-sol.